

TAHKO REGION - FINLAND



**GUIDED
E-MTB TOURS**

SUMMER | AUTUMN 2024

MAASTOPYÖRÄILY TAHKOLLA

Tahkon matkailualue soveltuu erinomaisesti ympärivuotiseen maastopyöräilyyn monipuolisten reitistöjen, mahtavien maisemien, upean luonnon ja toimivien ravintola- ja majoituspalveluiden ansiosta.

TAHKO



OPASTETUT MAASTOPYÖRÄ- SAFARIT

Järjestämme opastettuja e-mtb-safareita ympärivuotisesti Tahkolla ja lähialueilla.

Safareita voidaan räätälöidä toiveidenne mukaisesti. Safari voi alkaa joko vuokraamosta tai haluamastanne kohteesta, esimerkiksi majoituspaikasta tai kokouspaikasta, jonne pyörät ja varusteet voidaan toimittaa valmiiksi.

Safari voi päättyä esimerkiksi Tahkon huipulle, josta hurjapäät voivat ottaa Tahko Zipline -vajeriliu'un takaisin kylään. Tai miksei ajettaisi Metsäkylpylään, Havu-ravintolaan tai vaikkapa Pehkubaariin, josta paluukuljetus tapahtuu taksilla ja pyörät kuljetetaan takaisin meidän toimestamme.

Myös makkaranpaisto, mehutauko tai vaikkapa huipputason kokki voidaan järjestää yhdelle monista Tahkon laavuista.

TAHKO

ESIMERKKEJÄ SAFAREISTA JA PALVELUISTA



Tahkon maisemat
ja luontokohteet



Tahkon
historiakohteet
ja nähtävyydet



Ruokailut ja
virkistys laavuilla
kodilla



Talvipyöräily



Bike & Spa



Bike & Dinner



Bike & Zipline



Tahko Mountain
Bike Park



Nilsjä City



Marja- ja sieniretket satokauden aikana



Auringonnousu



TAKKO

HINNASTO

Min. 3 hlöä

Tour

- 1 Huiputus
- 4 Kyläkiertos
- 5 Nilsia city

89€

/hlö, sis alv 10%

Tour

- 2 Maisemakiertos
- 4 Kolme huippua

99€

/hlö, sis alv 10%

Safareihin sisältyy

- E-bike (Enduro- tai fatbike)
- Kypärä
- Opastus

Lisämaksusta

- Juomat, taukoruokailut, tarjoilut, varusteet, kuljetukset ym.

Pyörät



Husqvarna
Täysjousitettu
endurobike



Silverback
Etujousitettu
fatbike

E-MTB
TOUR

1
EASY



TAHKON HUIPUTUS

Reitin kuvaus:

Tahkon Huiputuksessa ajamme Tahkon sillan kautta rantareitille, josta nousemme sorastettua reittiä Mäkiaution rotkelle ja laavulle.

Laavulla voidaan paistaa makkarat ja tutustua rotkoalueeseen puiselta kulkusillalta ja portailta. Mäkiautiolta jatketaan Tahkon huipun näköalatornille.

Matkalla on mahdollisuus pysähtyä Panoramassa ja Pehkubaaris-
sa. Paluu Tahkon keskustaan tapahtuu samaa reittiä vauhdikkaasti
alamäkeen.

Reitti on kokonaan soratietä.

KESÄ | SYKSY

Aika **1-1,5h**
Pituus **9 km**
Nousua **230 m**
Taso **Easy**

Soratie **9 km**
Polku **0 km**

Nähtävyydet:

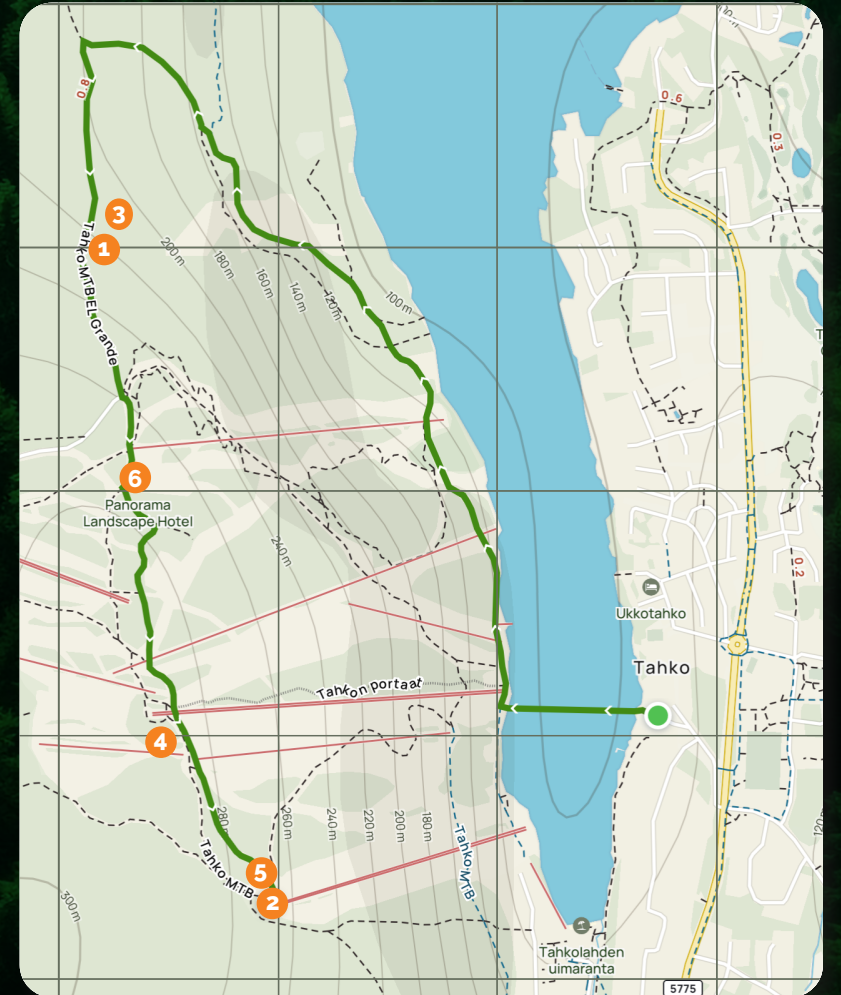
- 1 Mäkiaution rotko
- 2 Näköalatorni

Laavut

- 3 Mäkiautio
- 4 Maisemalaavu

Ravintolat

- 5 Pehku
- 6 Panorama Ressort



E-MTB
TOUR

2
MEDIUM



MAISEMAKIERROS

Reitin kuvaus:

Tahkon maisemakierroksella ajamme Tahkolahden pohjukan kautta Tahkon rantareitille, josta nousemme sorastettua reittiä Mäkiaution rotkole.

Mäkiautiolta jatketaan Tahkon huipulle, josta laskeudumme alas Tahkomäntielle ja ylös Välimäen laavulle. Sieltä jatkamme matkaa kohti Pehkun tietä ja ajamme sitä pitkin takaisin Tahkon päälle.

Tahkon päällä ajamme näköalatornin ja Pehkubaarin kautta Panoramän näköalaterassille.

Panoramasta laskeudumme Bike Parkin Easy Rider -reittiä myöten alas Syvärin rantaan ja ajamme siltaa myöten takaisin Tahkon keskus-
taan.

Reitti on pääosin hiekkatietä + pari lyhyttä polkua.
Vauhdikkaita alamäkiä.

KESÄ | SYKSY

Aika **2-3h**
Pituus **12 km**
Nousua **450 m**
Taso **Medium**

Sora **10 km**
Polku **2 km**

Nähtävyydet:

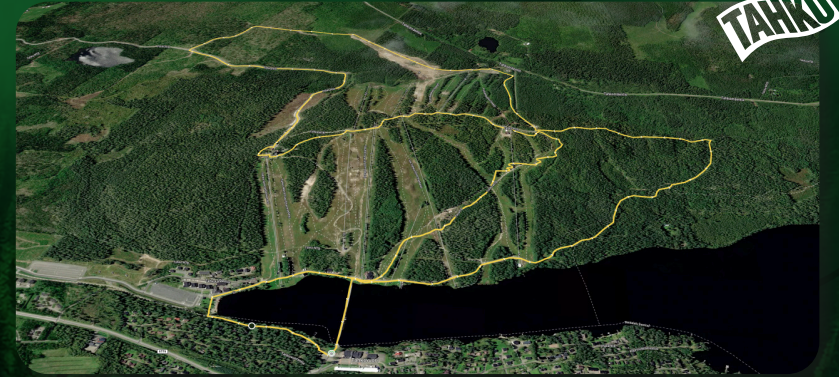
- 1 Mäkiaution rotko
- 2 Näköalatorni

Laavut

- 3 Mäkiautio
- 4 Välimäki
- 5 Maisemalaavu

Ravintolat

- 6 Pehku
- 7 Panorama Resort



E-MTB
TOUR

3 HARD



KOLME HUIPPUA

Reitin kuvaus:

Kolmen huipun valloituksella näemme Nipasen, Rahasmäen ja Tahkon mahtavat maisemat.

Reitti lähtee Tahkolahden pohjukan kautta pururataa myöten Nipasen juurelle vanhan rinnekahvion kautta nousemme Nipasen serpentiinireittiä myöten Taukotuvalle. Nipasen huipulla sijaitsevalla kodalla on mahdollisuus ihailla Syvärinjärven laidalla sijaitsevaa Pisanhuippua.

Kodalta jatkamme moottorikelkkareittiä myöten Tahkomäentien yli Rahasmäelle. Rahasmäen päällä kulkeva metsäautotie vie Rahasmäen vanhalle vedellä täyttyneelle kaivokselle ja laavulle.

Rahasmäen päältä laskeudumme Tahkomäentielle josta nousemme Tahkon huipulle Panoran terassille maisemia ihaillemaan.

Paluumatkalla Tahkon keskusta ajetaan sorastettua reittiä vauhdikkaasti alamäkeen. Mahdollisuus myös poiketa Mäkiäution rotkolla.

Reitillä on paljon teknisesti haastavia osuuksia kuten kivikkoa ja juurakkoa sekä jyrkkiä nousuja ja laskuja. Reitti vaatii ajokokemusta ja hyvää pyörän hallintaa.

KESÄ | SYKSY

Aika **3-4 h**
Pituus **20 km**
Nousua **600 m**
Taso **Hard**

Sora **8 km**
Polku **12 km**

Nähtävyydet:

- 1 Nipasen huippu
- 2 Rahasmäen louhos
- 3 Mäkiäution rotko

Laavut

- 4 Taukotupa
- 5 Nipasen kota
- 6 Rahasmäen laavu
- 7 Mäkiäution laavu

Ravintolat

- 8 Panorama Resort



E-MTB
TOUR

4

EASY

KYLÄKIERROS

Reitin kuvaus:

Tahkon tutustumiskierroksella ajamme Tahkolahden sillan yli rinteiden juurelle, josta matka jatkuu rantatietä myöten kohti Tahkolahden uimarantaa.

Tahkolahden uimarannalta jatkamme pyörätietä pitkin vanhan mökkikylän kautta kohti Kiljusenkalliota ja Rantakotaa.

Rantakodalta ajellaan Seikkailupuiston, frisbeegol kentän ja Tahko Span kautta kohti Tahkon golfkenttää ja Wanhaa Klubiä.

Golfkentältä ajamme pyötätietä pitkin Sääskeniemen kärkeen ja Aholansaaren laivalaiturille, josta matka jatkuu hiekkapolkuja pitkin takaisin kohti Tahkon keskustaa.

Reitti on soratietä, asfalttia ja pyörätietä.

Aika **1-1,5 h**
Pituus **9 km**
Nousua **200 m**
Taso **Easy**

Soratie **4 km**
Pyörätie **5 km**

Nähtävyydet:

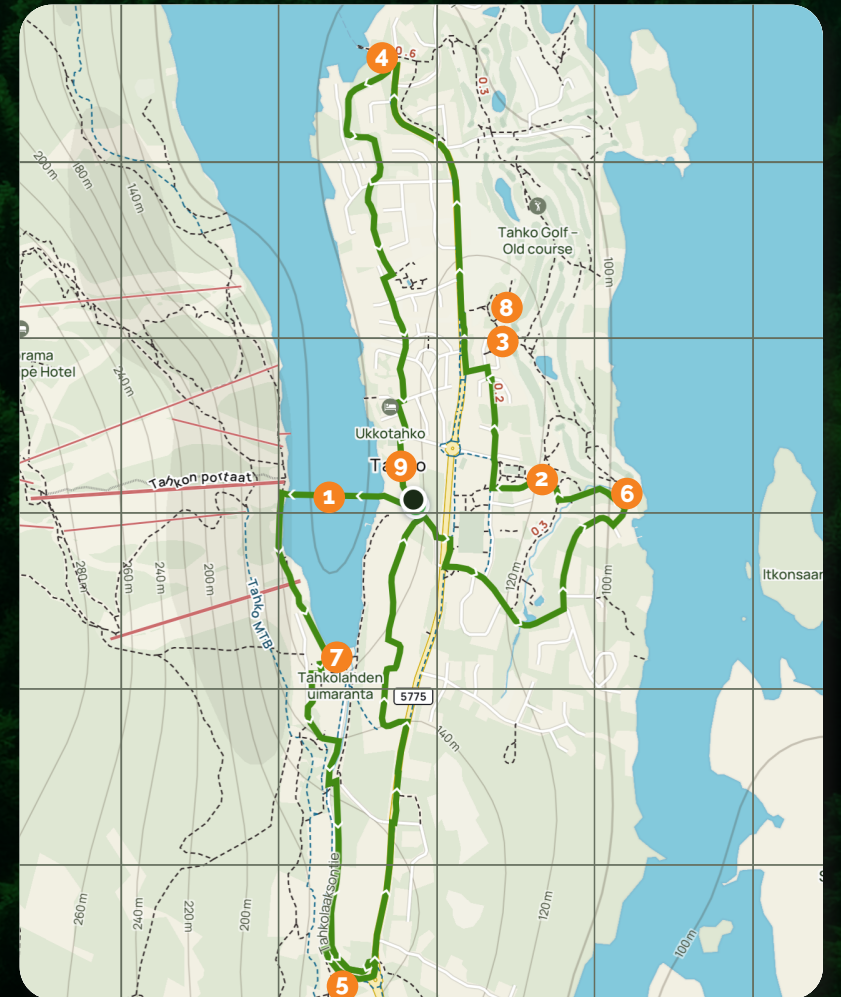
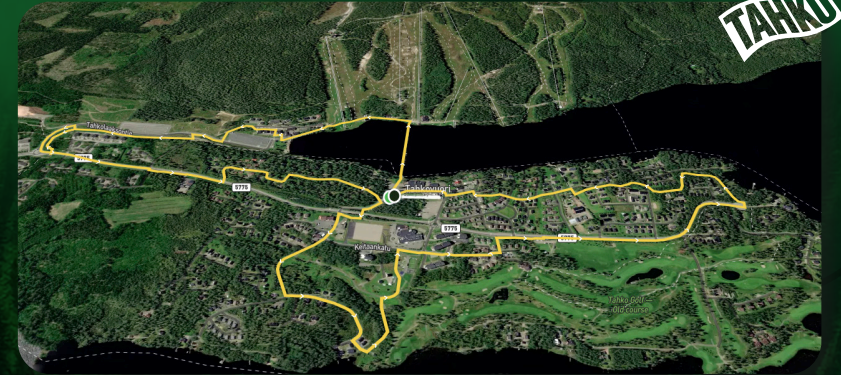
- 1 Tahkon silta
- 2 Seikkailupuisto
- 3 Golfkenttä
- 4 Aholansaaren lautta

Laavut

- 5 Nallelaavu
- 6 Rantakota
- 7 Uimarannan laavu

Ravintolat

- 8 Wanha Klubi
- 9 Keskustan ravintolat



KESÄ | SYKSY

E-MTB
TOUR

5
EASY



NILSIÄ CITY

Reitin kuvaus:

Nilsian kaupunkikierto alkaa Tahkon keskustasta, josta ajamme pururataa myöten Nipasen juurelle.

Nipasen juurelta jatkamme pyörätietä pitkin Varpaisjärventien risteykseen, josta ajamme maantietä pitkin Halssin vanhan tanssilavan parkialueelle. Matka jatkuu Halssin pururatoja myöten kylän keskustaan ja Nilsian torille. Matkalla ohitamme mm. Nilsian kirkon ja hautausmaan.

Nilsian torilta matka jatkuu Nilsian satamaan, josta ajamme pyörätietä myöten Simolaan, Nilsian kotiseutumuseoon.

Simolasta ajamme pururataa ja pyörätietä pitkin Golden Resortin, tsasounan ja ratsastuskeskuksen ohi kohti Tahkon keskustaa.

Reitti on soratietä, latupohjaa, asfalttia ja pyörätietä.

KESÄ | SYKSY

Aika **2-25 h**
Pituus **25 km**
Nousua **500 m**
Taso **Easy**

Soratie **8 km**
Pyörätie **17 km**

Nähtävyydet:

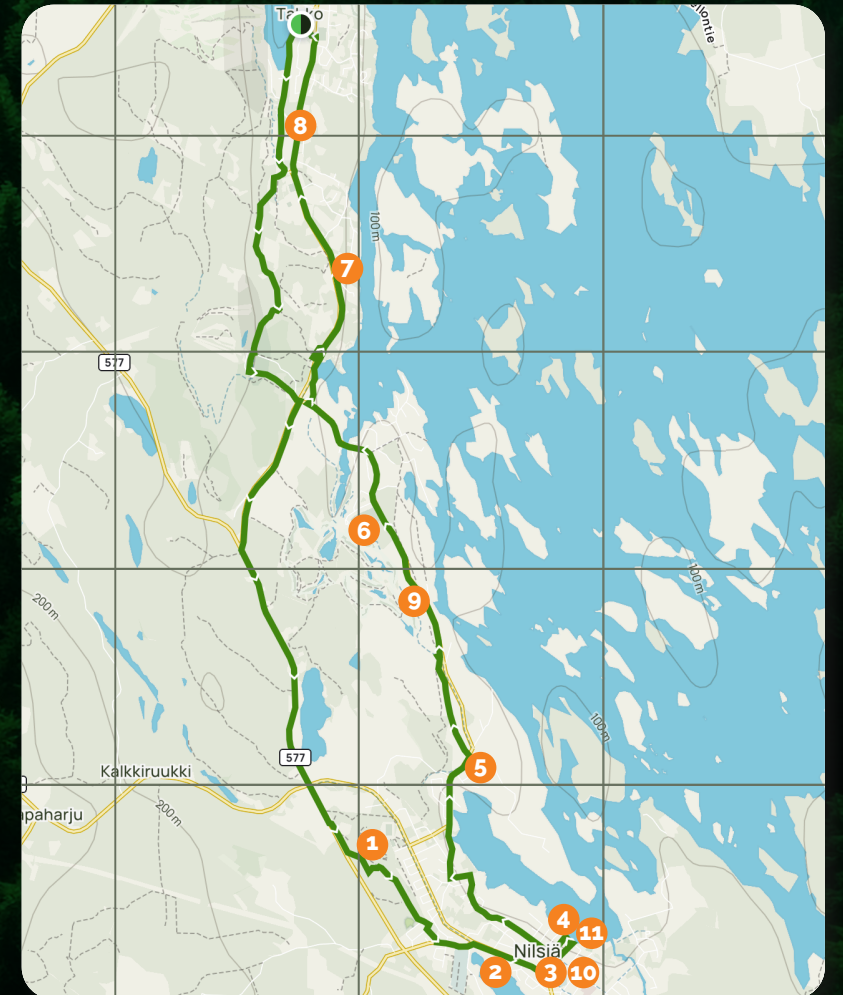
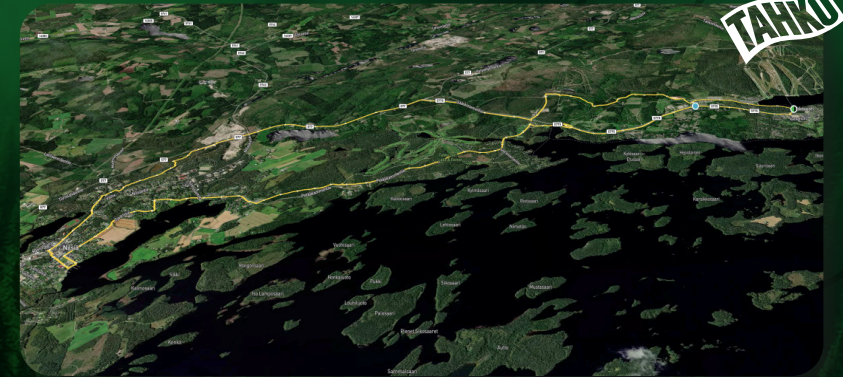
- 1 Halssin harjualue
- 2 Nilsian kirkko
- 3 Tori
- 4 Satama
- 5 Kotiseutumuseo
- 6 Golden Resort
- 7 Tsasouna
- 8 Ratsastuskeskus

Laavut

- 9 Esteetön laavu

Ravintolat

- 10 Keskustan ravintolat
- 11 Syvärin Helmi





TAHKO

VAATIMUSTASOT

Tahkon alueen pyöräilyseurien on luokiteltu vaatimuksiltaan kolmeen tasoon. Kaikilla tasoilla on perusvaatimuksena normaali terveydentila ja kokemus pyörällä ajamisesta.

Easy

N. 1-2,5 h. Helppoja sora- tai asfaltteita. Mukana myös alamäkiä jolloin jarrujen hallintaa vaaditaan.

Medium

N. 2-2,5h. Vaihtelevia maastoja soratietä ja helpohkoja polkuja. Vauhdikkaita alamäkiä

Hard

Pidempikestoinen safari 3-4h. Vaativaa teknistä ajoa juurakko- ja kivikkopohjaisilla poluilla. Jyrkkiä nousuja ja vauhdikkaita laskuja.

VARUSTUS

Säänmukainen vaatetus ja jäykkäpohjaiset kengät kuten vaelluskengät. Reppuun juomapullo, energiapatukoita, lisävaatetta, aurinkorasvaa ym. henkilökohtaisia varusteita.

Kannattaa myös huomioida että sääolosuhteet vaihtelevat nopeasti. Reitin varrella saattaa olla märkiä ja mutaisia osuuksia.

HUOMIOITAVAA

Arvioi oma tai ryhmäsi taitotaso realistisesti niin osamme valita sopivimmat reitit ja saamme kaikille mieluisan pyöräilyelämyksen.

Jokainen huolehtii itse omasta vakuutusturvastaan. Järjestäjällä on vastuuvakuutus.

Ennen liikkeellelähtöä käymme läpi sähköpyörän käyttöön liittyvät ohjeistukset ja vinkit sekä kartoitamme ryhmän ajatuksia ajelun tavoitteista ja toiveista.

Ajon aikana annamme tarvittaessa neuvoja ja opetusta maastopyöräilystä.

TANHO



KYSY LISÄÄ:



ANTTI LEHTONEN
Toimitusjohtaja

+358 44 249 1180
antti@ebikes.fi

SÄHKIS.FI
MYynti • VUOKRAUS • OPASTUS

SÄHKIS EBIKES
LedRoom Oy (2589129-2)

Sääskiniementie 560,
73310 Tahkovouri

MAASTOPYÖRÄOPAS JUKKA PELKONEN

Tuotan maastopyöräilyopastuksia ympärivuotisesti yhteistyössä Tahkon alueen pyörävuokraamoiden, ohjelmopalvelu- sekä majoitusyritysten kanssa. Olen aktiivinen maastopyöräilyn ja laskettelun harrastaja.

Vahvuutenani Tahkon alueen tuntemus mm:

- Osallistunut TAHKOMTB kisaan yli 20 kertaa ja ollut mukana tapahtuman markkinoinnissa alusta lähtien.
- Vuodesta 1994 toiminut hiihdonopettajana Tahko Mountainin hiihtokoulussa lajeina alppihiihto, lumilautailu, telemark ja ratalasku.
- Kesäisin olen Tahko Mountainin Bike parkissa alamäkipyöräilyn ohjaajana.
- Tahkon mökkiläisenä vuodesta 1997
- Asiantuntijana ja reitistön suunnittelussa Tahko Trails kehityshankkeessa
- Ollut mukana suunnittelemassa ja tuottamassa sisältöä "Tahkon aika" ja "Meidän Tahko" Tahkon historiakirjoihin
- Osallistunut Tahkon alueen markkinoinnin ja mainonnan suunnitteluun eri tehtävissä yli 20 vuotta sekä tuottanut valokuvat.

"Tavoitteenani on jakaa näitä huikeita Tahkon luontoelämyksiä kaikille matkailijoille"

- maastopyörän selästä käsin :)



TAHKO

TANNO



THIS IS THE LIFE!